

# ELEKTROTECHNIK LADEINFRASTRUKTUR FAHRZEUGELEKTRONIK

SOLDRIVE ist zertifizierter Systempartner innovativer deutscher Unternehmen aus den Bereichen Lastmanagement und Ladesysteme und ausgewiesener Experte für Elektromobilität.

## Zertifizierter Partner von

Wirelane, TQ-Systems, KEBA, MENNEKES, wallbe

## Prüfungen nach

DGUV-V3 und E-Check

## Mitgliedschaften

Bundesverband eMobilität,  
Elektro-Innung Bremen,  
Innung des Kraftfahrzeug-  
techniker-Handwerks Bremen

## SOLDRIVE plant, installiert und wartet Ihre eichrechts- konforme Ladeinfrastruktur

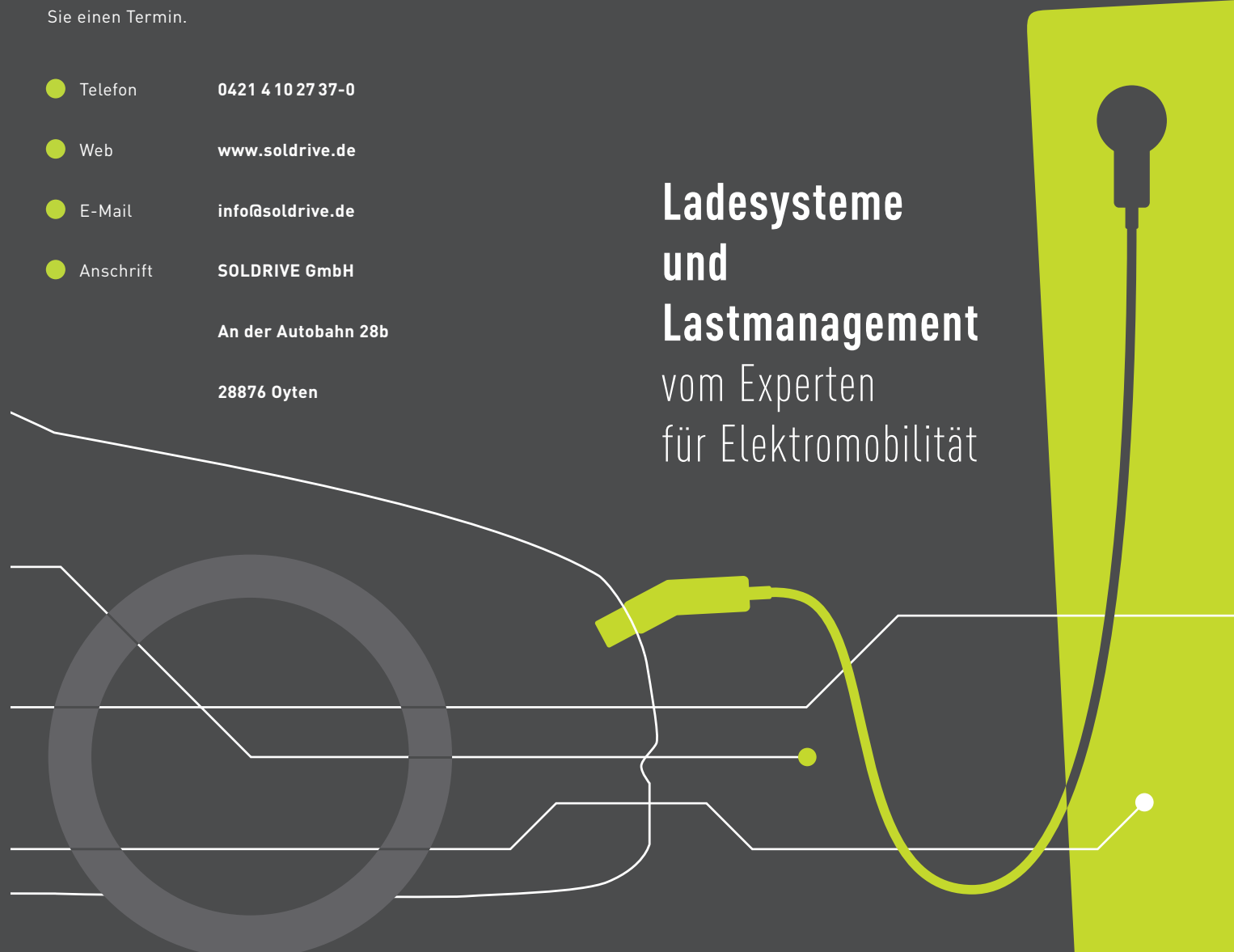
Informieren Sie sich auf unserer Internetseite oder vereinbaren Sie einen Termin.

- Telefon **0421 4 10 27 37-0**
- Web **[www.soldrive.de](http://www.soldrive.de)**
- E-Mail **[info@soldrive.de](mailto:info@soldrive.de)**
- Anschrift **SOLDRIVE GmbH**

An der Autobahn 28b

28876 Oyten

Ladesysteme  
und  
Lastmanagement  
vom Experten  
für Elektromobilität



# Energie und Kosten sparen und die Funktionalität von E-Ladeeinrichtungen sichern

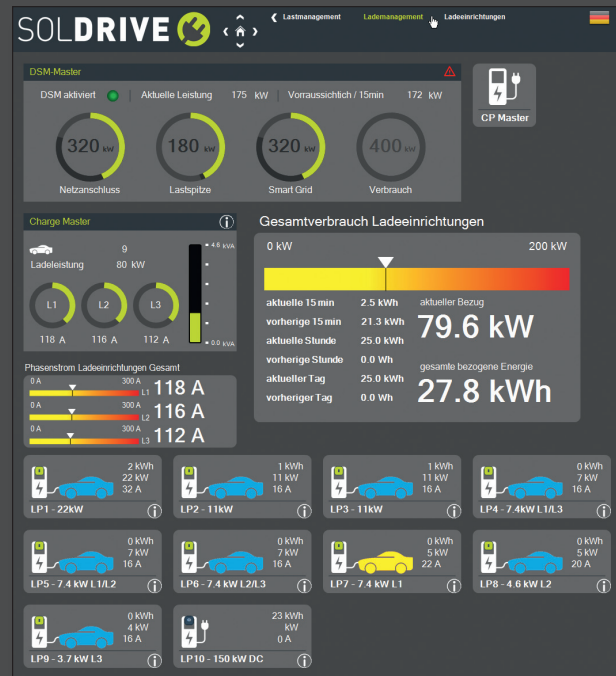
Strom verbraucht Geld und Ressourcen. Daher ist es gerade in industriellen und öffentlichen Anwendungen wichtig, dass Sie Ihren Verbrauch detailliert im Blick haben. Es gilt, unnötigen Verbrauch, Spitzenlasten und Energiefallen zu vermeiden – mit einer Automatisierung, mit der Sie die Energie erfassen und den Verbrauch optimieren.

SOLDRIVE bietet die Konzeption, Installation und Wartung Ihrer Ladeinfrastruktur für industrielle und öffentliche Anwendungen sowie die Instandhaltung Ihrer Elektromobile aus einer Hand.

## LASTMANAGEMENT

Als Systempartner von TQ-Systems verschaffen wir Ihnen einen lückenlosen Überblick über den Energieverbrauch und Kontrolle der Lastspitzen.

Wir verwenden die TQ-Automation-Produktreihe für die intelligente Energieautomatisierung. Dadurch kann die Installation problemlos dezentral umgesetzt werden und ist optimal für den Einsatz in Unterverteilungen. Hardware und Software sind dabei perfekt aufeinander abgestimmt und die Grundlage für die einfache Integration des Systems – auch in der Nachrüstung.



Alle relevanten Daten Ihrer Verbraucher im Überblick mit dem VDE-AR-N 4100 von TQ-Systems.

## LADESYSTEME

Eichrechtskonforme und benutzerfreundliche Ladestationen von Wirelane mit intuitiver Benutzeroberfläche und einfachem Bezahlssystem lassen Elektromobilität so reibungslos funktionieren wie sie sollte.

Die umfassende Palette kundenspezifischer Produkte ist auf die Bedürfnisse und Anforderungen von Städten und Gemeinden sowie Unternehmen aus unterschiedlichen Branchen zugeschnitten. Die Ladepunkte lassen sich bequem kontrollieren und Tarife und Abrechnungen bequem im Blick behalten und anpassen.



Tarife und Abrechnungen bequem im Blick behalten und Ladepunkte einfach kontrollieren mit dem Wirelane-Ladesystem.

## LADEINFRASTRUKTUR

SOLDRIVE ist Systempartner der innovativsten deutschen Unternehmen aus den Bereichen Lastmanagement und Ladesysteme.

Der Aufbau einer Ladeinfrastruktur in Unternehmen, im öffentlichen Raum aber auch den eigenen vier Wänden ist das Rückgrat der Elektromobilität. Um unerwünschte Lastspitzen und kostenintensive Überkapazitäten zu verhindern und Ihnen einen genauen Überblick über jeden Verbraucher zu ermöglichen, entwickelt SOLDRIVE für Sie individuelle Lastmanagement und Ladesystem-Lösungen.